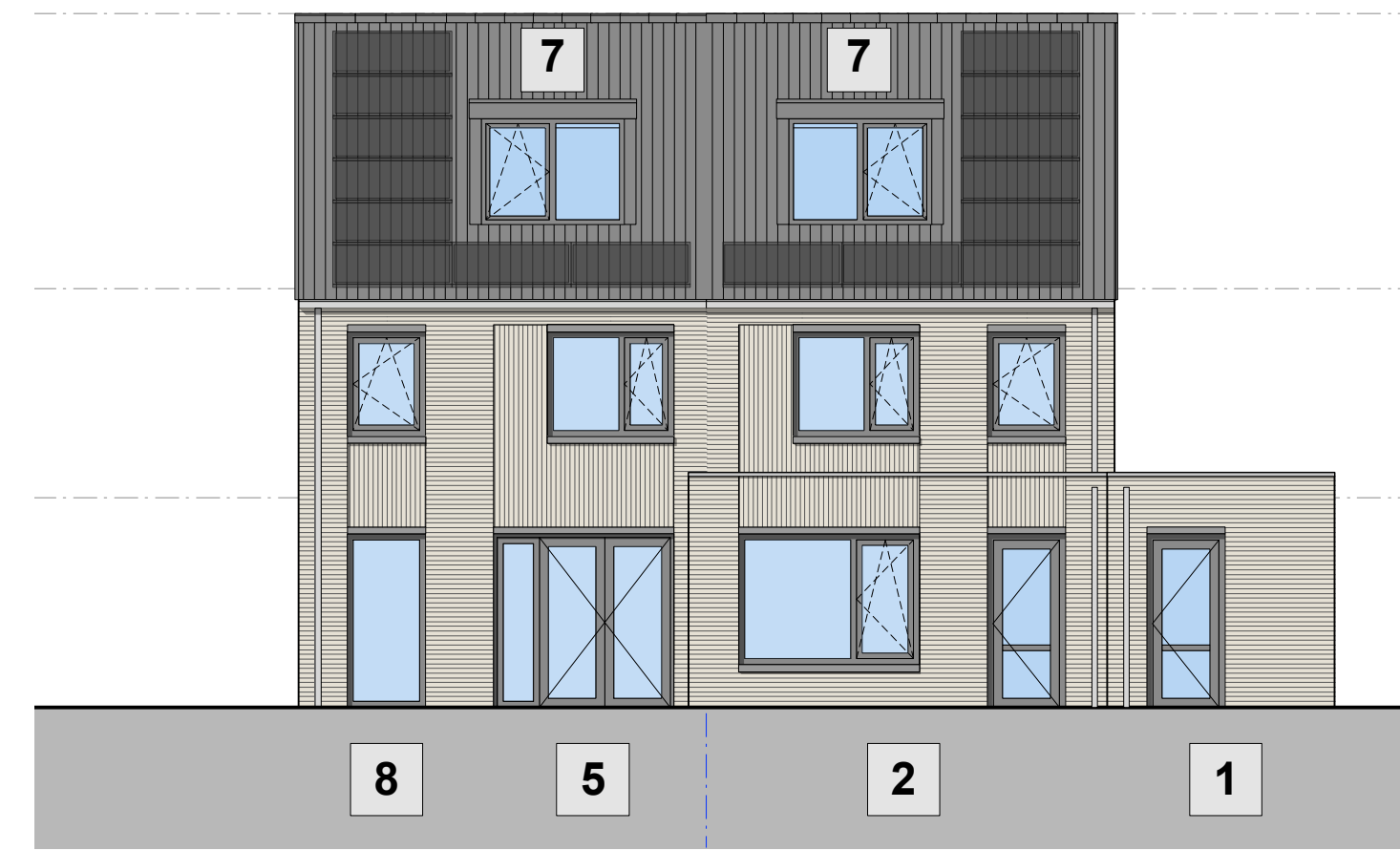
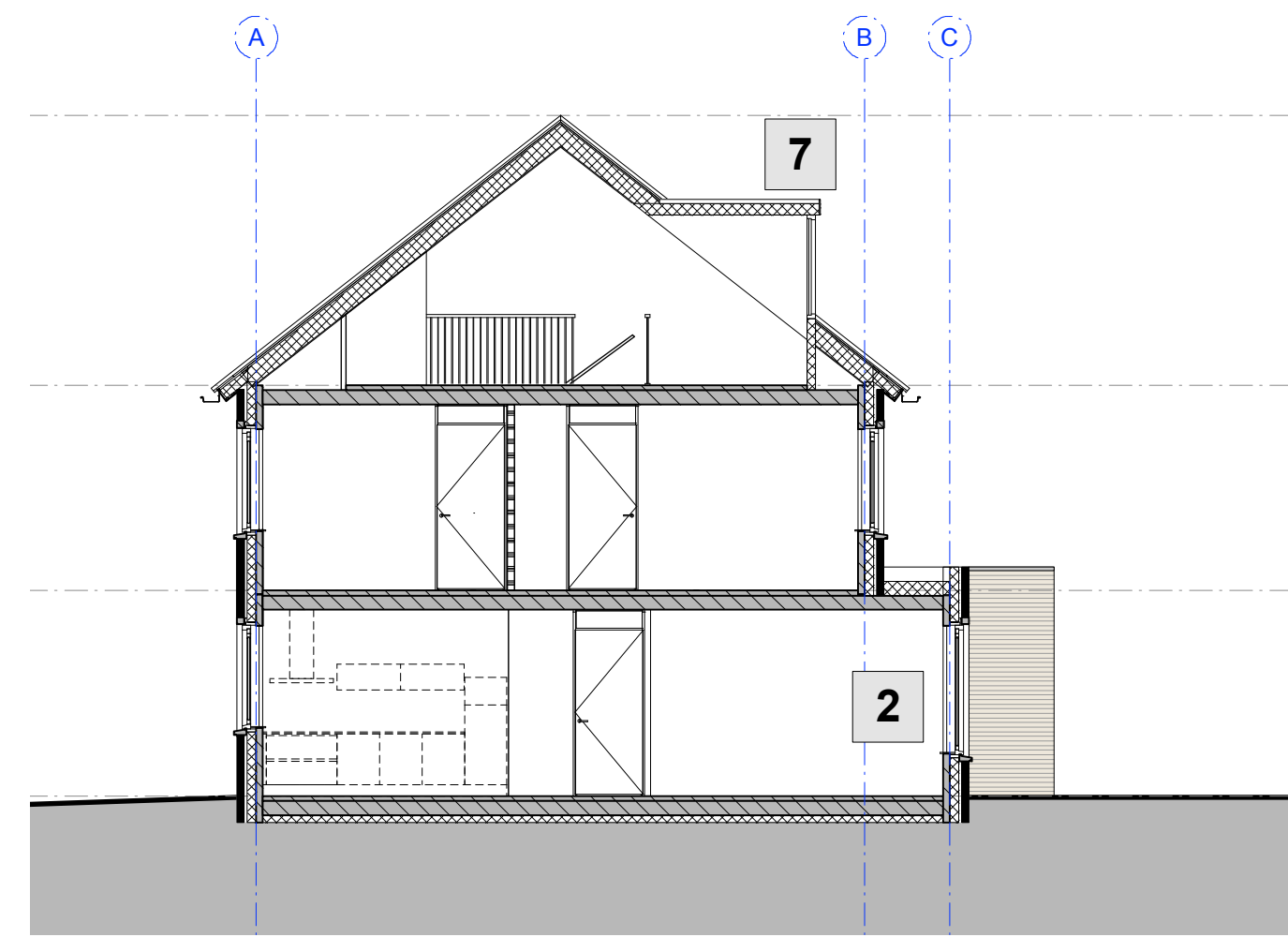


aantal en locatie van de PV panelen is indicatief e.e.a. volgens EPC berekening



Achtergevel (1:100)
opties 1, 2, 5, 7 en 8

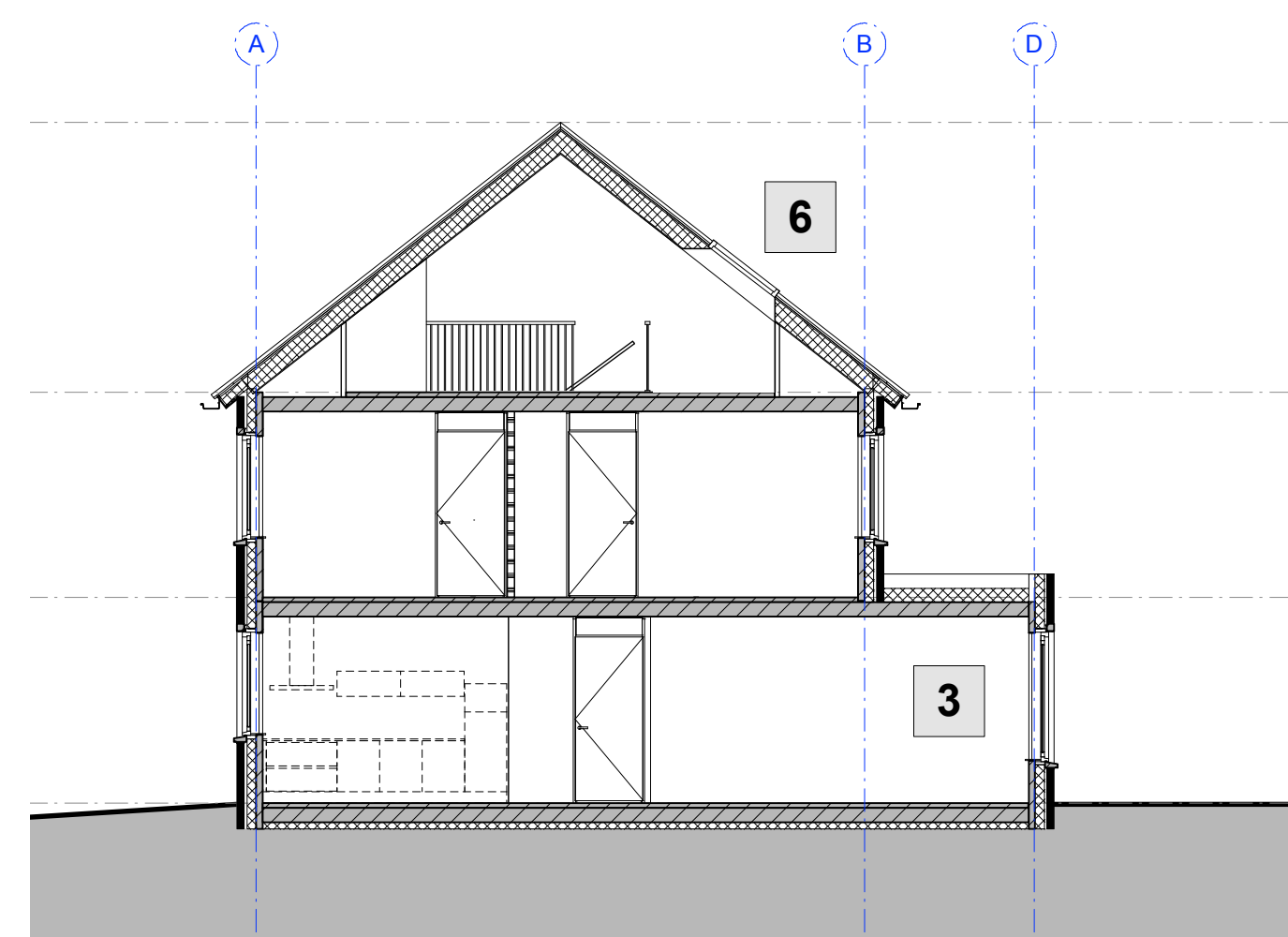


Doorsnede AA (1:100)
opties 2 en 7

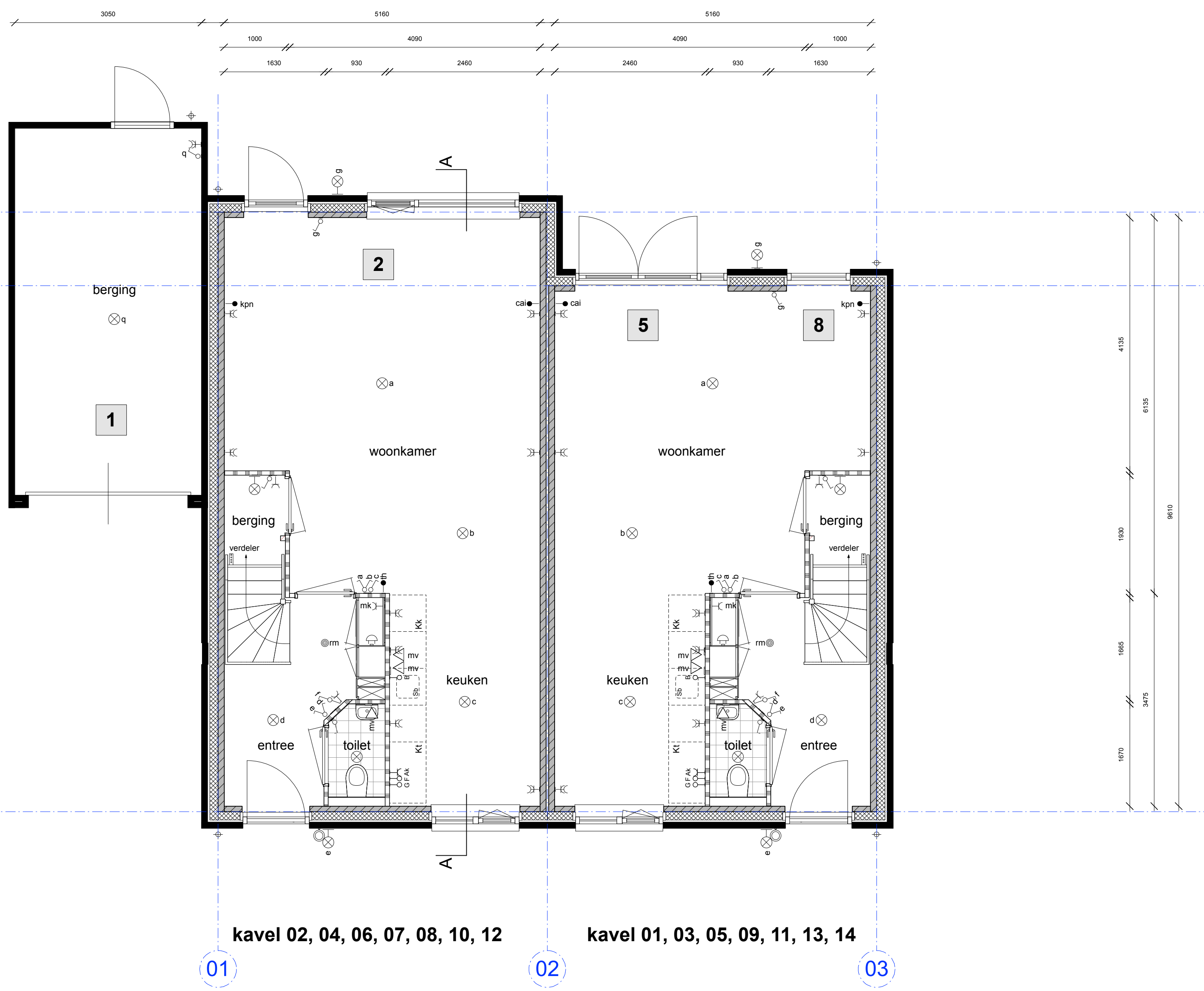
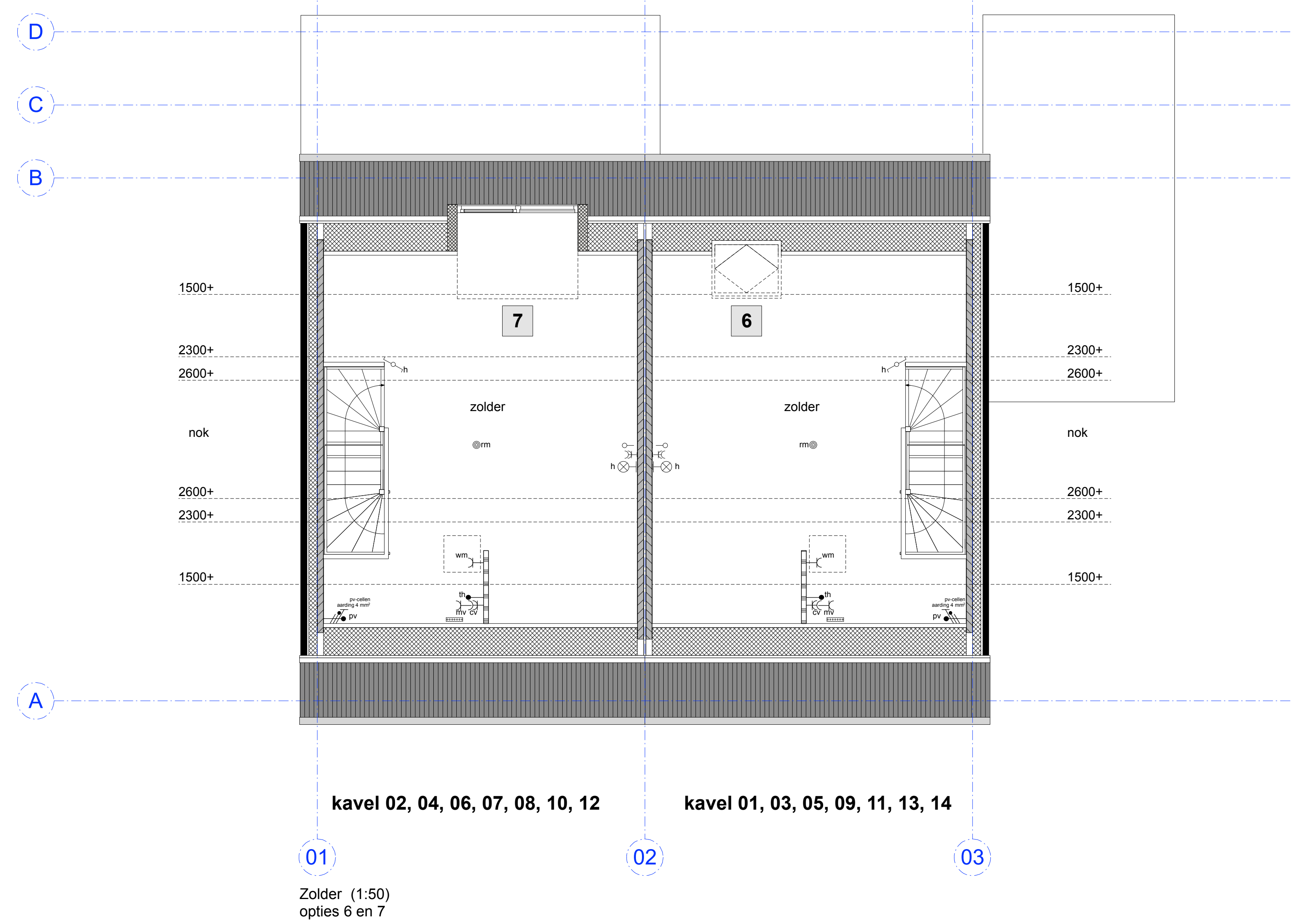
aantal en locatie van de PV panelen is indicatief e.e.a. volgens EPC berekening



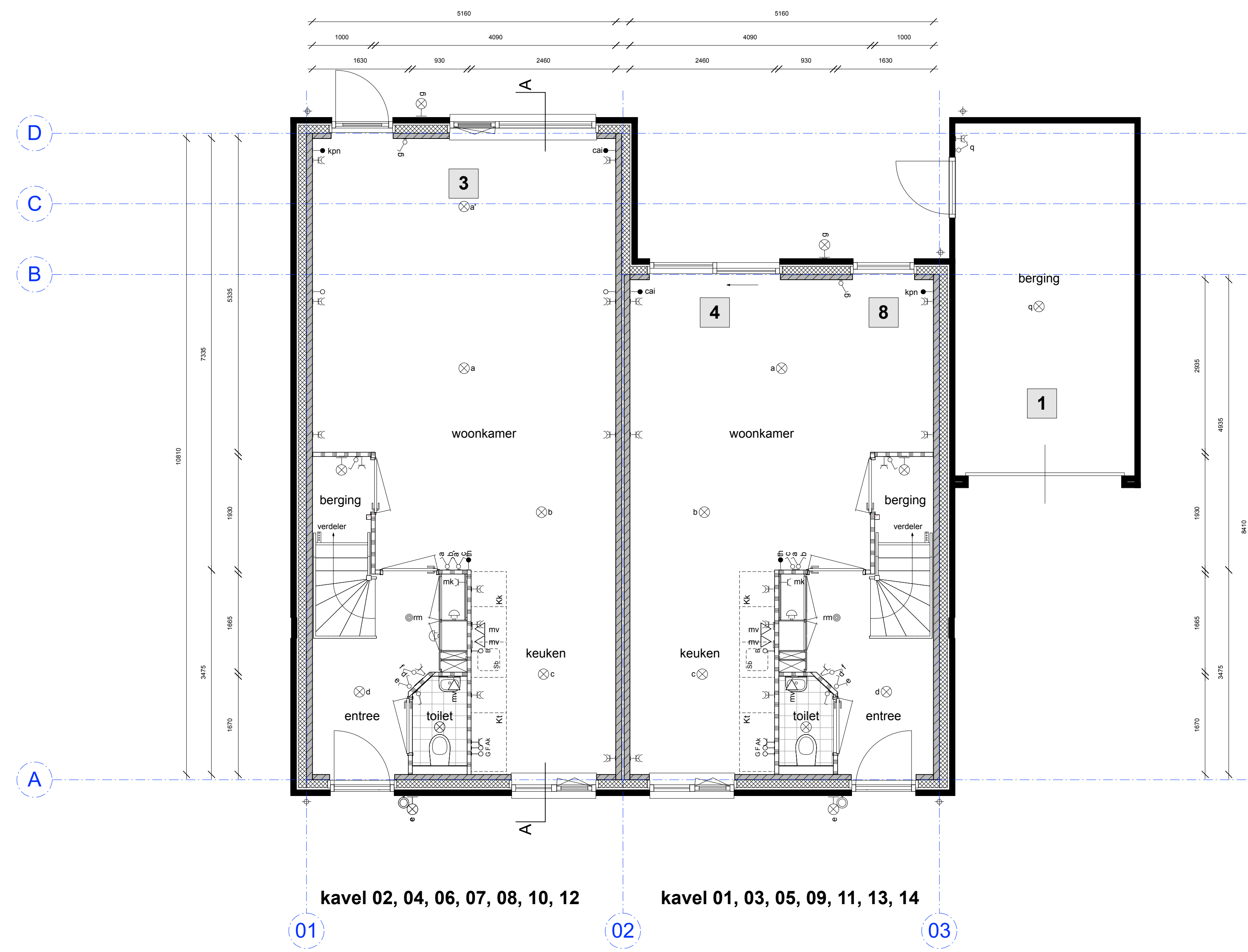
Achtergevel (1:100)
opties 1, 3, 4, 6 en 8



Doorsnede AA (1:100)
opties 3 en 6



Begane grond (1:50)
opties 1, 2, 5 en 8



Begane grond (1:50)
opties 1, 3, 4 en 8

aantal en locatie van de PV panelen is indicatief e.e.a. volgens EPC berekening



Voorgevel (1:100)
optie 1

- ### OPTIES
- 1 berging
 - 2 uitbouw 1200mm
 - 3 uitbouw 2400mm
 - 4 schuifpui
 - 5 dubbele tuindeuren met zijlicht
 - 6 dakraam
 - 7 dakkapel
 - 8 vaste pui

- ### RENVOOI
- loze leiding
 - bedrade leiding
 - enkele wandcontactdoos met randdaar
 - dubbele wandcontactdoos met randdaar
 - enkeelpolige schakelaar
 - dubbeelpolige schakelaar
 - wisselschakelaar
 - 3-standen schakelaar
 - plafondlichtpunt
 - wandlichtpunt
 - lichte scheidingwand
 - beldrukker
 - deurbel
 - rookmelder
 - mechanische ventilatie afzuiging
 - maetvoering op deze tekening heeft betrekking op de bouwkundige wanden
 - centraal aardpunt
 - centrale verwarming
 - hemelwaterafvoer
 - hoofdstad
 - loze leiding
 - Mechanische ventilatie unit
 - thermostaat
 - verdelers vloerverwarming
 - opstelplaats wasmachine
 - perceelgrens
 - gevelmetselwerk + isolatie
 - prefab betonwand
 - lichte scheidingwand
 - aansicht gevelmetselwerk
 - erfafscheiding t.b.v. overbrugging
 - hoogteverschil. Invulling nader te bepalen

