

op de K J i. o



5 fase 4

Vrijstaand geschakeldewoningen
[Voorlopig] Laatste nieuwbouwproject
Terwinselen Kerkrade

Ingroeiwoning

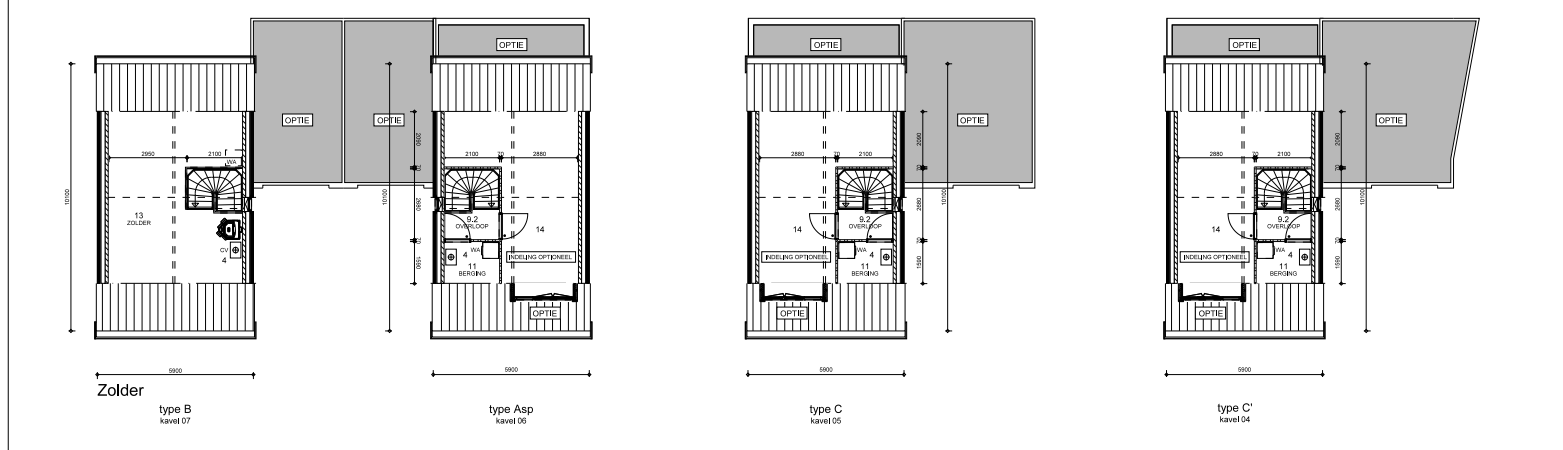
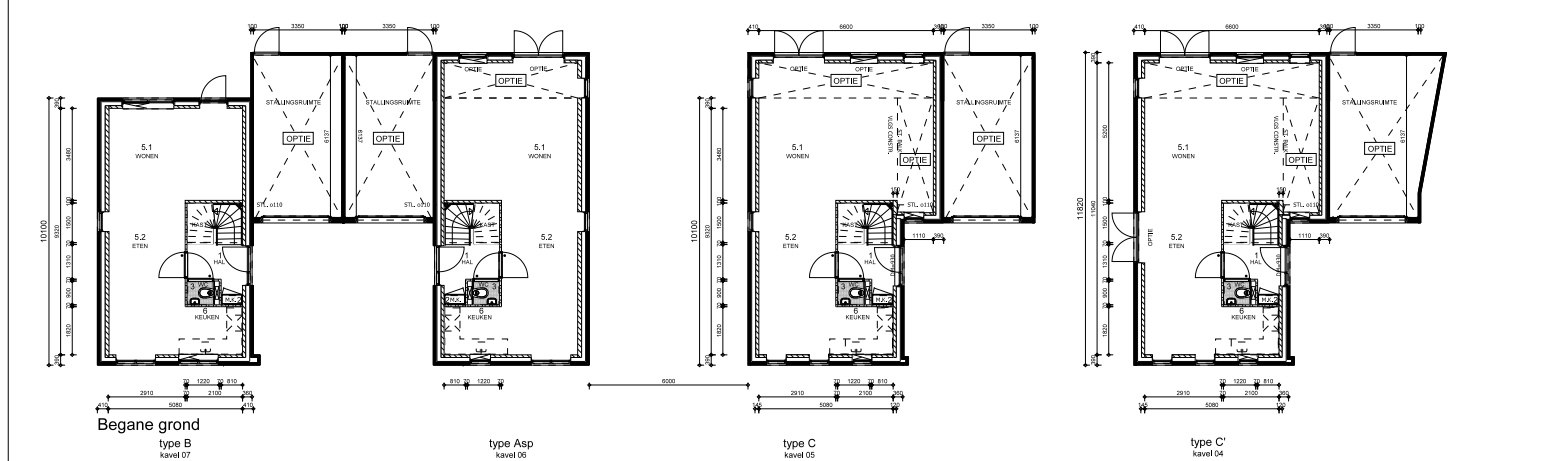
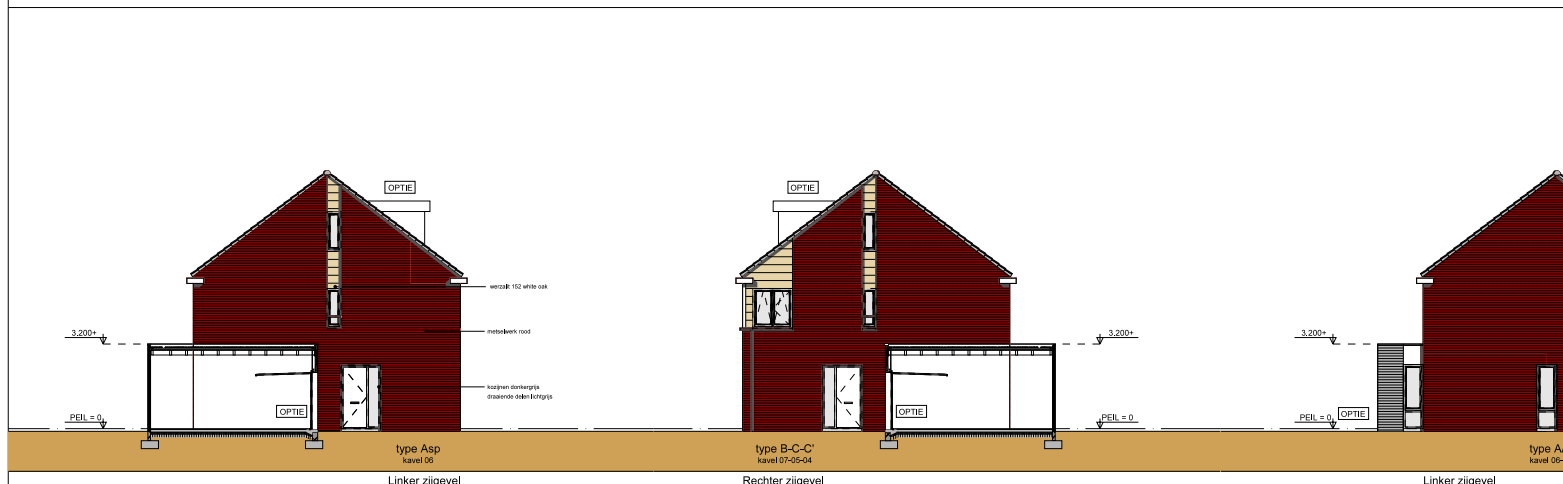
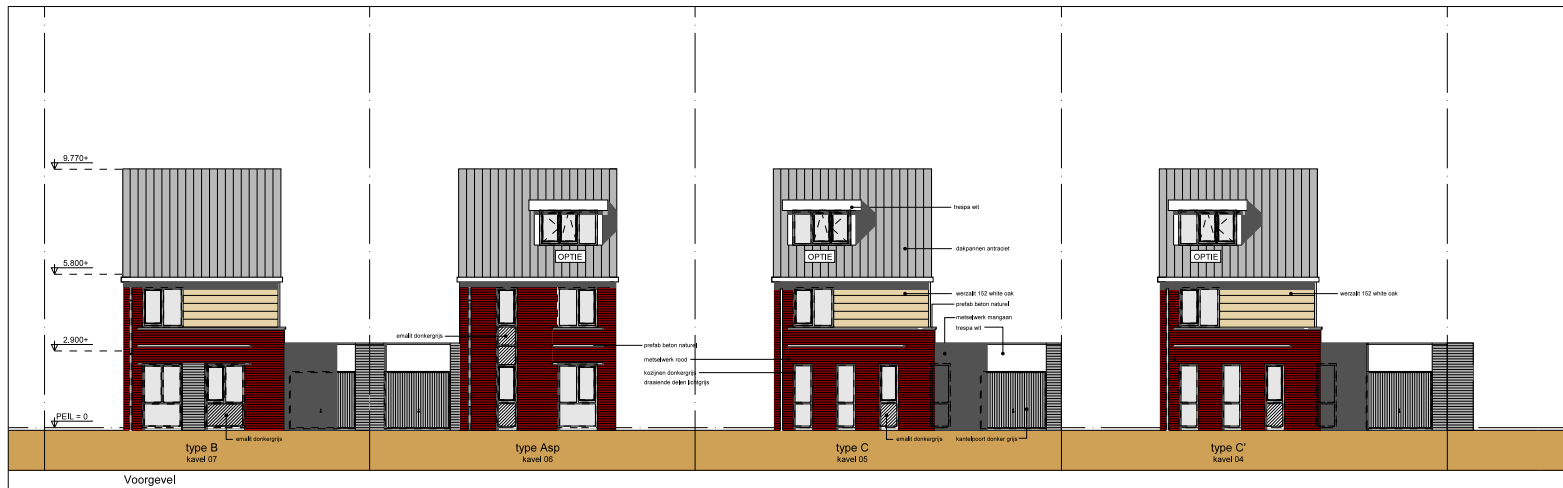
Bij de bouw van de woning kan vanaf bouwstart rekening gehouden worden met eventuele latere uitbreiding c.q. vergroten van de woning. De constructieve voorzieningen worden dan reeds nu meegenomen in het bouwplan

Grote kavels oorspronkelijk bedoeld in vrije sector woningbouw

Met de bouw kan op korte termijn gestart worden

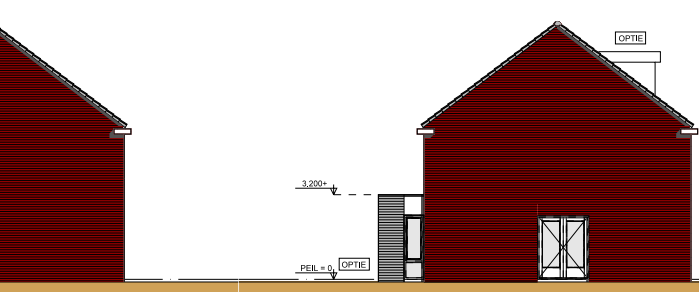


bureau voor
WIDDERSHOVEN
architectuur en
ARCHITECTENbV
ruimtelijke vormgeving

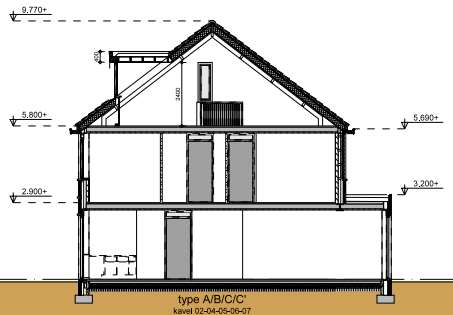




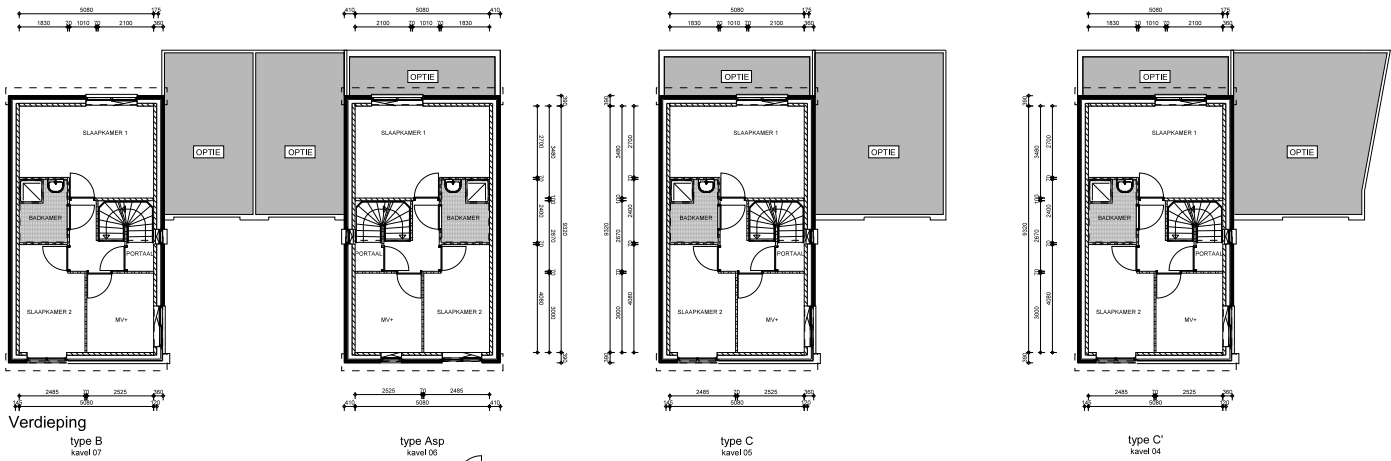
Achtergevel



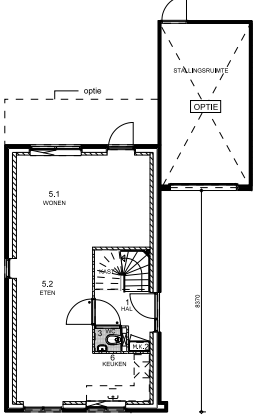
Linker zijgevel



Doorsnede Opties



Verdieping



Begane grond type B kavel 07

bureau voor
WIDDERSHOVEN
 Architectuur en
ARCHITECTEN bv
 Ruimtelijke Vormgeving

Pulgang 9
 NL 6461 ek kerkrade
 T 003145-5670505
 F 003145-5670505
 E info@widdershovenarchitecten.nl
 I www.widdershovenarchitecten.nl
 Bank 66.03.85.948

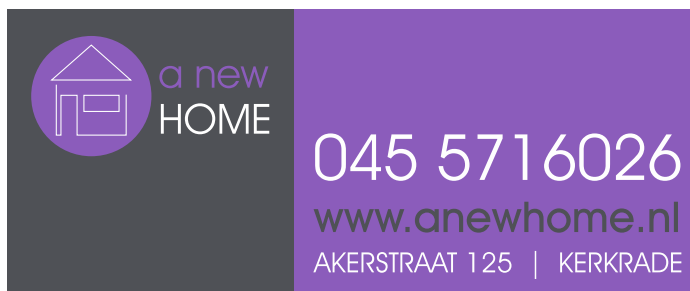
opdrachtgever : **Kloth & MacRood** bestek : **358A**
 project : **5 woningen op de Knip**
 onderdeel : **Ontwerp woningtype A-B-C** kavel 02 en 04 t/m 07 stad : **S01**

gel.:	P.R.	schaal:	1:100	datum:	07.05.2015
wijz A:	07.07.2015	wijz B:		wijz C:	
wijz D:		wijz E:		wijz F:	
wijz G:		wijz H:		wijz J:	



bureau voor
WIDDERSHOVEN
architectuur en
ARCHITECTENbV
ruimtelijke vormgeving





Wijzigingen voorbehouden

Het ontwikkelen van een wijk is een voortdurend proces, waarbij, naarmate dit proces vordert, een steeds verdere verfijning en bijstelling van het ontwerp plaatsvindt. De situatietekeningen die in deze brochure zijn opgenomen, betreffen in nagenoeg alle gevallen een momentopname. Wijzigingen met betrekking tot peilhoogten, maatvoering, juiste ligging, terreinafwerking, hoogteverschillen c.q. taluds, groenstroken, voet- en fietspaden, parkeervoorzieningen en dergelijke kunnen zich voordoen.

De illustraties zijn suggestief en bedoeld om u een indruk van de woningen, de groenvoorziening c.q. de tuinaanleg en beplanting te geven. De op tekeningen aangegeven maatvoeringen zijn circa-maten in centimeters en exclusief eventueel tegelwerk en/of stucwerk. In het streven naar een optimale kwaliteit wordt de mogelijkheid niet uitgesloten dat er wijzigingen kunnen plaatsvinden. De verkoop van de woning geschiedt op basis van Technische Omschrijving en Verkooptekeningen. Aan deze brochure kunnen dan ook geen rechten worden ontleend.